

СИМ

ПРАВИЛА ПЕРЕДВИЖЕНИЯ

## ПАМЯТКА

для пешеходов, передвигающихся  
на средствах индивидуальной  
мобильности (СИМ)



СИМ

ПРАВИЛА ПЕРЕДВИЖЕНИЯ

## СИМ — ЭТО...

- ролики
- моноколеса
- самокаты и электросамокаты
- сегвеи
- гироскутеры
- скейтборды и электроскейтборды

## ИСКЛЮЧЕНИЯ

- инвалидные коляски
- и велосипеды



## 1/4

Человек на СИМ считается пешеходом и подчиняется правилам для пешеходов

Передвигаться на СИМ **можно**

- ✓ по тротуарам,
- ✓ пешеходным и велопешеходным дорожкам,
- ✓ в пределах пешеходных зон,
- ✓ в местах, закрытых для движения транспорта – в парках, скверах, дворах и на специально отведенных для катания площадках.

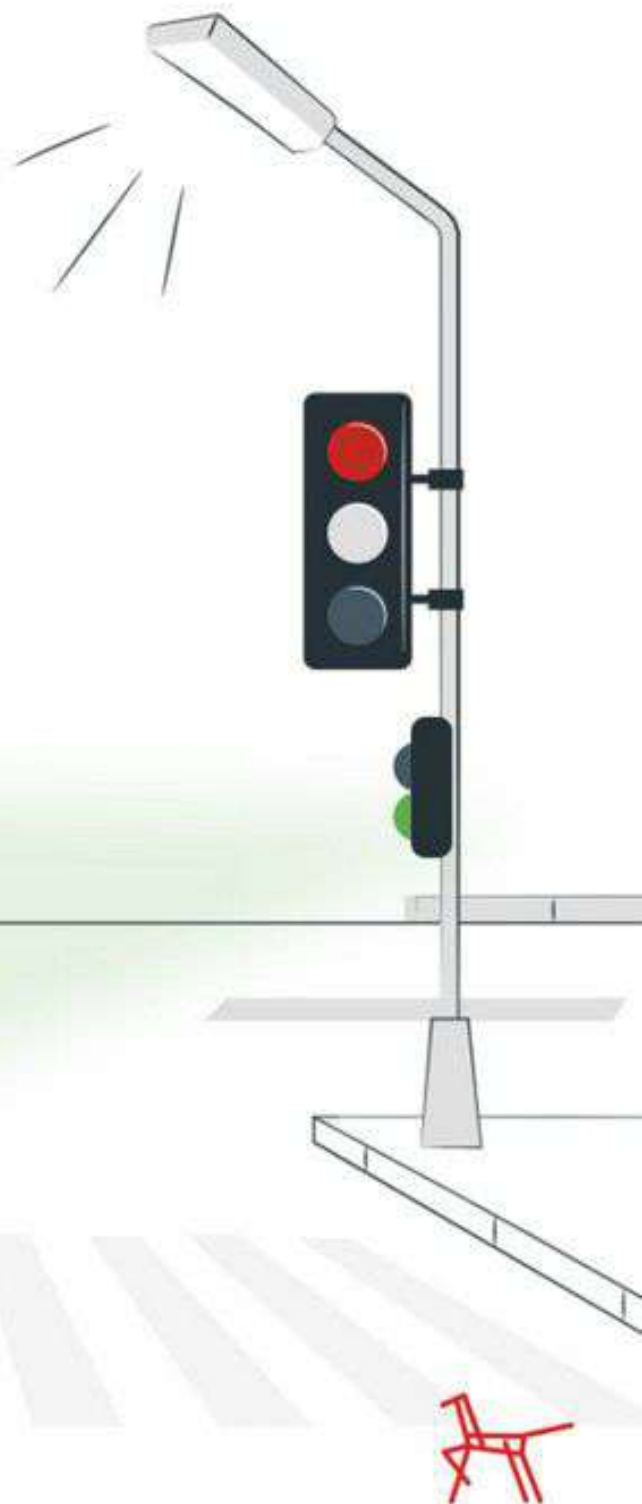
**Выезжать на СИМ на проезжую часть дороги НЕЛЬЗЯ**

СИМ

ПРАВИЛА ПЕРЕДВИЖЕНИЯ

2/4

Чтобы перейти дорогу,  
нужно **спешиться**, то есть  
взять устройство в руки  
и перейти проезжую часть  
по пешеходному переходу



СИМ

ПРАВИЛА ПЕРЕДВИЖЕНИЯ

3/4

Используй защитную экипировку:



велошлем



наколенники  
и налокотники



носи световозвращающие  
элементы, чтобы быть  
заметным

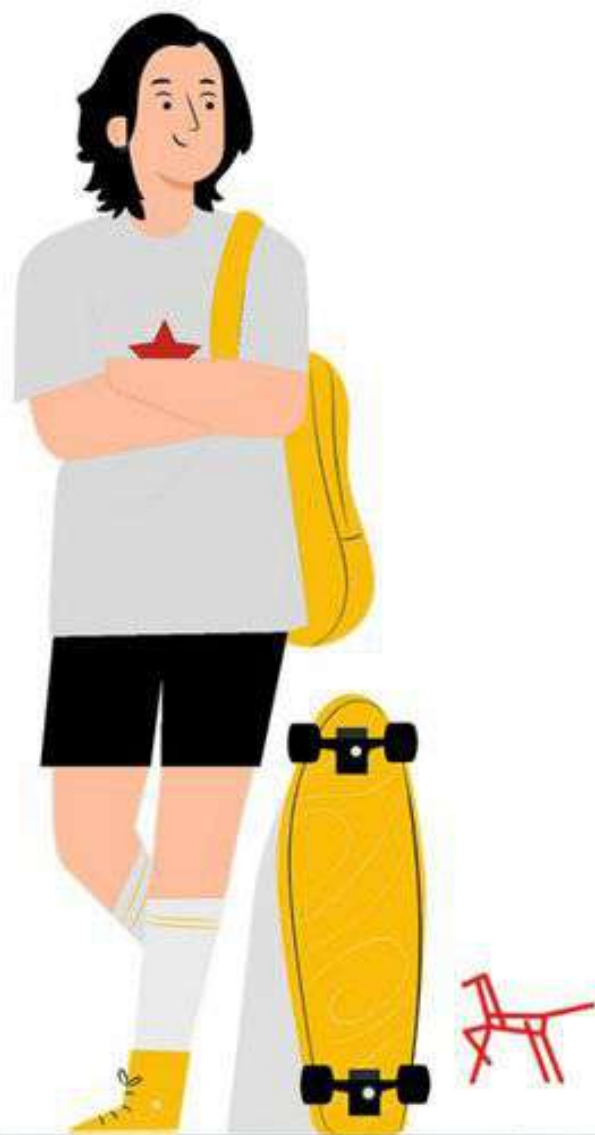




## 4/4

Сохраняй безопасную дистанцию и соблюдай скоростной режим!

- Плавно и аккуратно останавливайся
- Держи дистанцию до любых объектов и предметов — это поможет избежать столкновений и несчастных случаев



# ВНИМАНИЕ, РОДИТЕЛИ И НЕСОВЕРШЕННОЛЕТНИЕ ВОДИТЕЛИ: скутер, мопед, квадроцикл – **опасное!** развлечение!



ОГИБДД МО МВД России Котласский напоминает участникам дорожного движения, что согласно действующему законодательству, к управлению такими транспортными средствами как мопед и скутер допускаются лица, достигшие 16 лет и имеющие водительское удостоверение категорий «М» (мопеды) или «А1» (мотоциклы с двигателями объемом до 125 кубических сантиметров) или любой другой высшей категории.

Кроме того помните, что родители несовершеннолетних водителей мототехники могут быть привлечены к административной ответственности за передачу права управления транспортным средством лицу, не имеющему права управления. Согласно КоАП РФ штраф за данное нарушение составляет **30 тысяч рублей.**

**!** Ребенок за рулем скутера или мопеда подвергает риску не только себя, но и других участников дорожного движения!





Выезжать на проезжую  
часть дороги